

WEBINAIRE #7

1^{er} FÉVRIER 2024

VOIES DÉPARTEMENTALES ET TRAVERSÉES DE VILLAGES : COMMENT CONCILIER GESTION DE L'EAU ET USAGES ?





RÉALISATIONS ET TÉMOIGNAGES

CHAUSSÉE À STRUCTURE RÉSERVOIR - RD33 rue du Général Leclerc À VINCEY (88)

*Thierry GAILLOT – Maire de VINCEY et Vice-Président de la CAE
Carine JEANDEL – Bureau d'études et de maîtrise d'œuvre CONSILIUM*

RÉALISATIONS ET TÉMOIGNAGES

CHAUSSÉE À STRUCTURE RÉSERVOIR - RD33 rue du Général Leclerc À VINCEY (88)

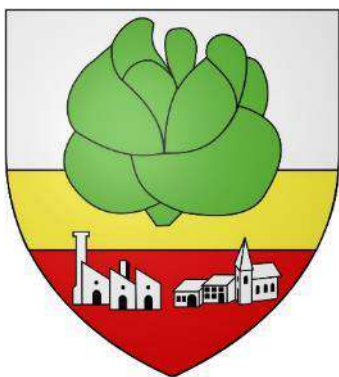
CONTEXTE

Projet porté en groupement de commande par la commune de Vincey et la Communauté d'Agglomération d'Epinal
Sous maîtrise d'ouvrage déléguée du Conseil Départemental des Vosges (RD33)

AMO : ELLENY

Bureau d'études et maître d'œuvre : CONSILIUM

Entreprise travaux : COLAS



RÉALISATIONS ET TÉMOIGNAGES

CHAUSSÉE À STRUCTURE RÉSERVOIR - RD33 rue du Général Leclerc À VINCEY (88)

INTRODUCTION

- Non-conformité DERU = bassin d'orage de 1600 m³, soit 1,5 M€ HT
- Proposition AERM/DDT 88 : étude d'une solution alternative innovante pour gérer l'eau à la source, en deux phases

1

Cartographie du
potentiel de
déraccordement

2

Programme d'action (**10
ans**) + Etudes de cas sur 15
parcelles représentatives

- Economie de 45% par rapport à la solution traditionnelle (bassin)



Si déraccordement de 55% des surfaces actives le volume résiduaire du bassin tampon unitaire est de 350 m³

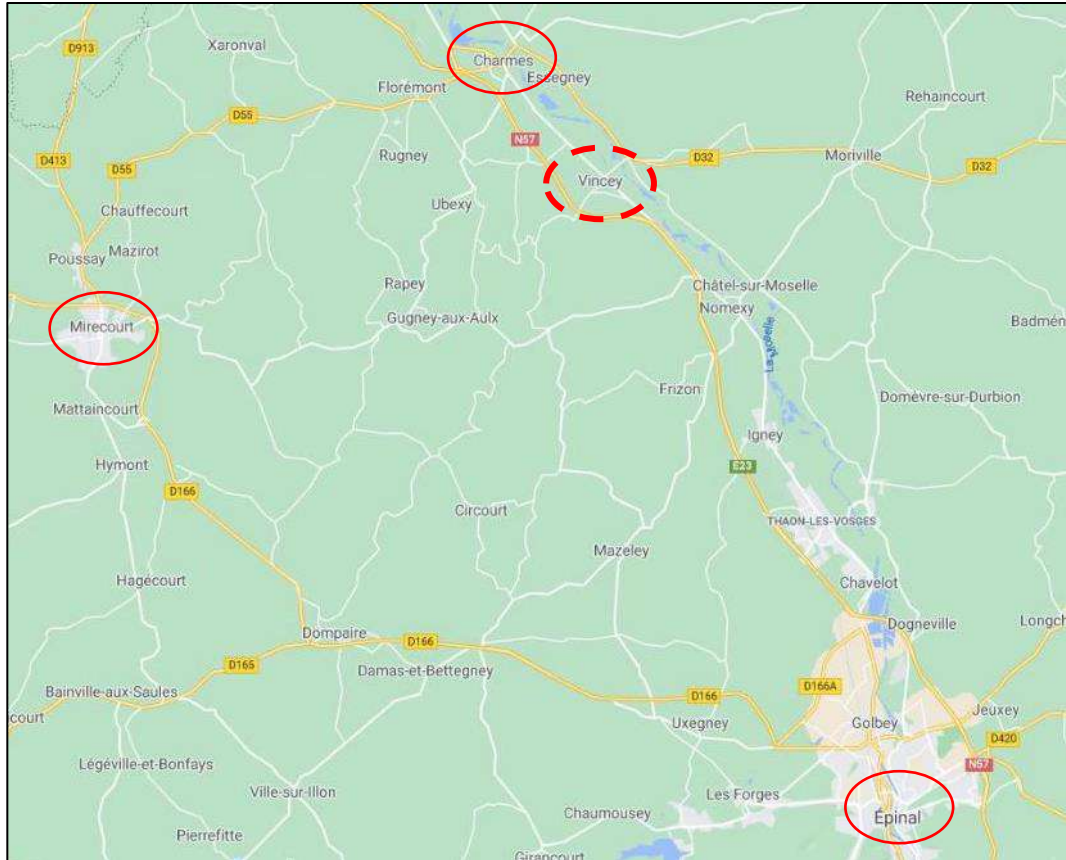


Chaque projet d'aménagement/opportunité de déraccordement compte !

RÉALISATIONS ET TÉMOIGNAGES

CHAUSSÉE À STRUCTURE RÉSERVOIR - RD33 rue du Général Leclerc À VINCEY (88)

LOCALISATION



RÉALISATIONS ET TÉMOIGNAGES

CHAUSSÉE À STRUCTURE RÉSERVOIR - RD33 rue du Général Leclerc À VINCEY (88)

EXISTANT

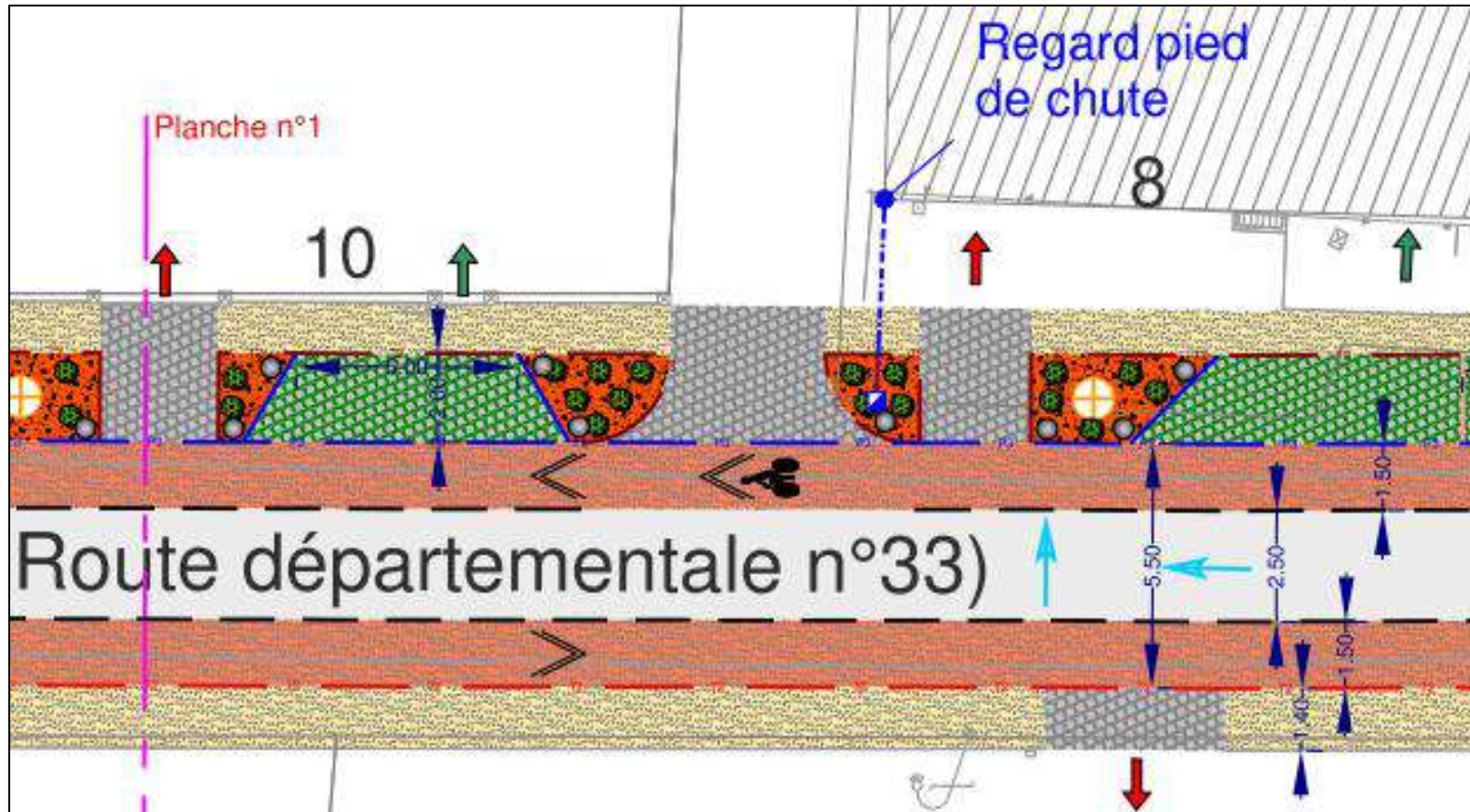
Rue sans trottoir, gestion des eaux pluviales par grilles avaloir vers le réseau unitaire existant



RÉALISATIONS ET TÉMOIGNAGES

CHAUSSÉE À STRUCTURE RÉSERVOIR - RD33 rue du Général Leclerc À VINCEY (88)

PRINCIPE D'AMÉNAGEMENT : CVCB = Chaussée à Voie Centrale Banalisée

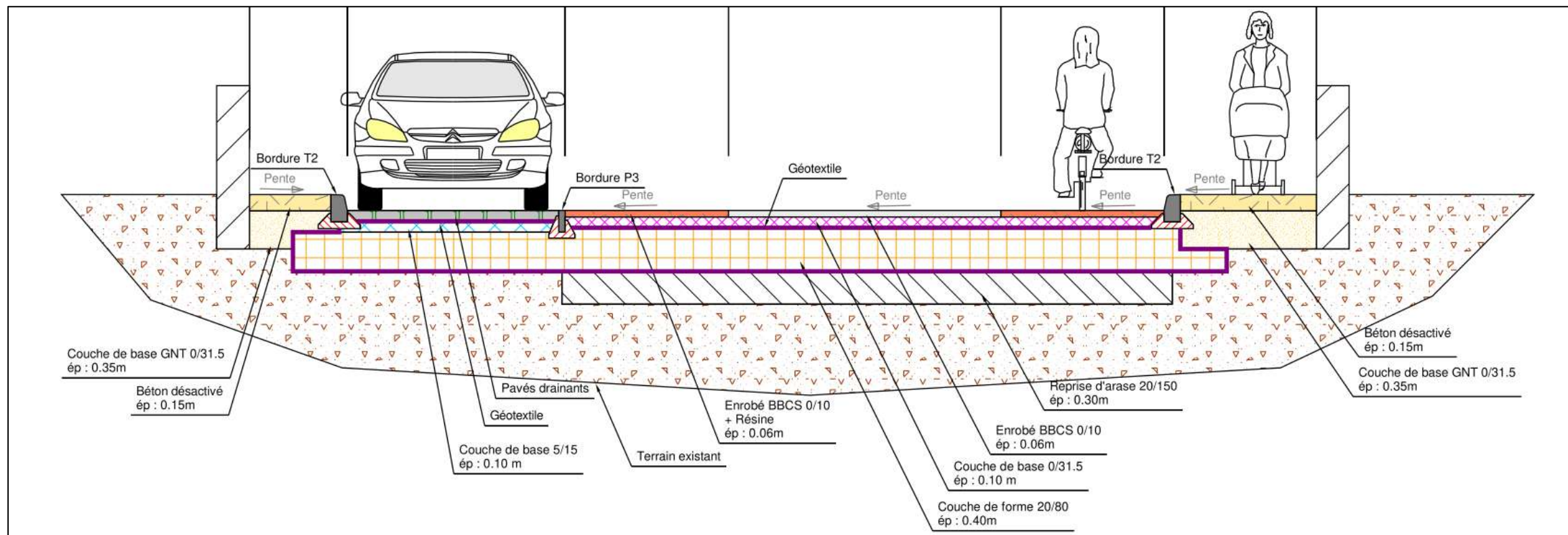


RÉALISATIONS ET TÉMOIGNAGES

CHAUSSÉE À STRUCTURE RÉSERVOIR - RD33 rue du Général Leclerc À VINCEY (88)

PRINCIPE DE GESTION INTÉGRÉE DES EAUX PLUVIALES : CSR = Chaussée à Structure Réservoir

Coupe type AA' - voirie avec structure réservoir



RÉALISATIONS ET TÉMOIGNAGES

CHAUSSÉE À STRUCTURE RÉSERVOIR - RD33 rue du Général Leclerc À VINCEY (88)

PRINCIPE DE GESTION INTÉGRÉE DES EAUX PLUVIALES : CSR = Chaussée à Structure Réservoir

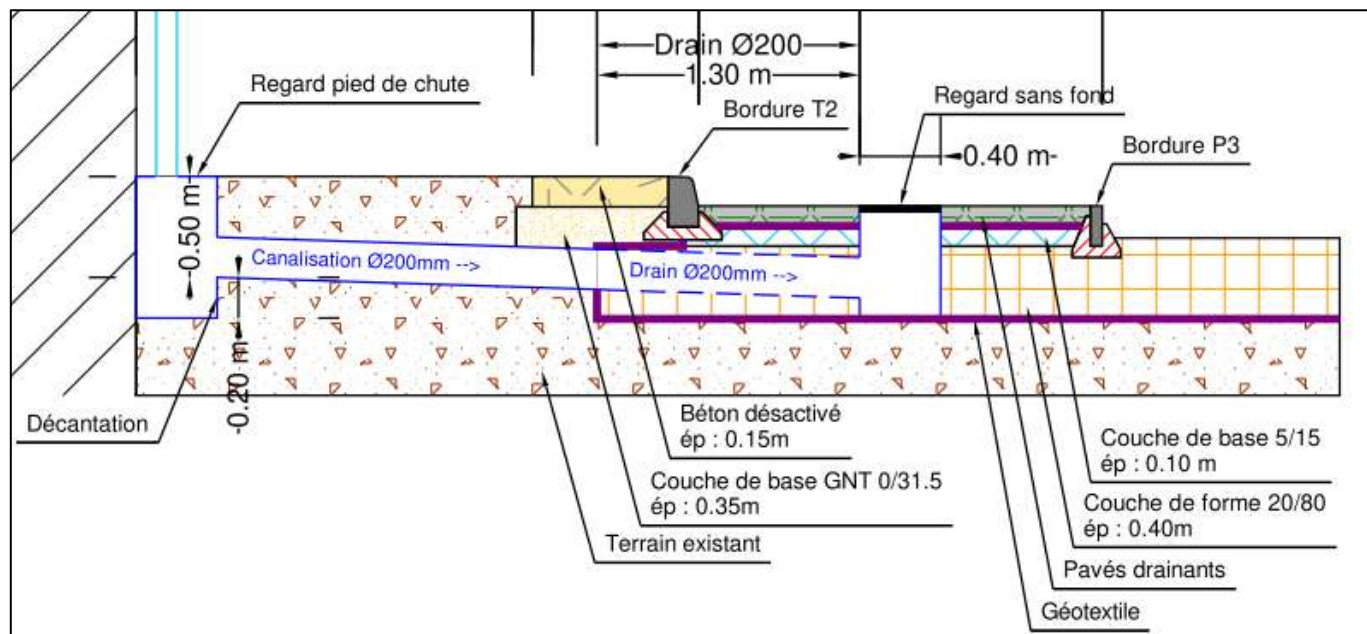


RÉALISATIONS ET TÉMOIGNAGES

CHAUSSÉE À STRUCTURE RÉSERVOIR - RD33 rue du Général Leclerc À VINCEY (88)

PRINCIPE DE GESTION INTÉGRÉE DES EAUX PLUVIALES : déraccordement des descentes de toitures

Coupe-type : Déraccordement descentes EP

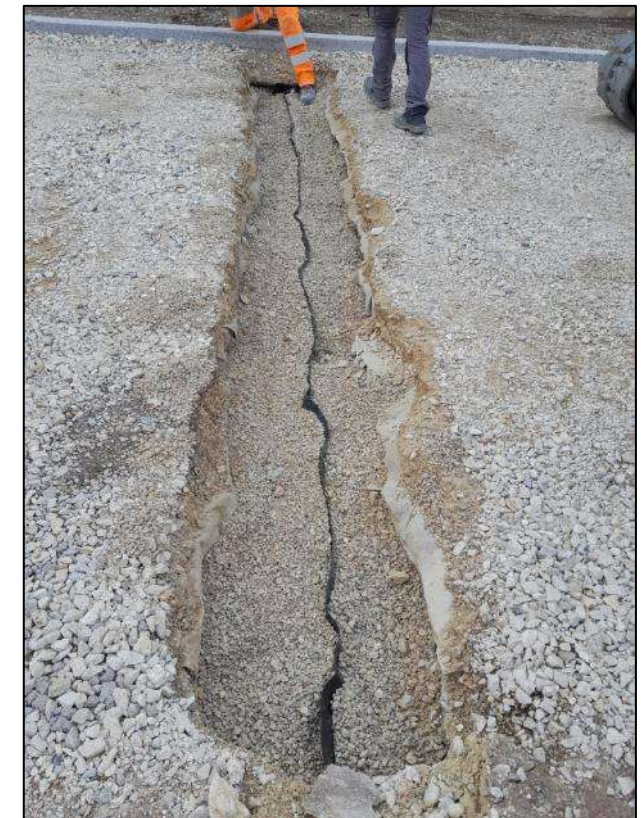
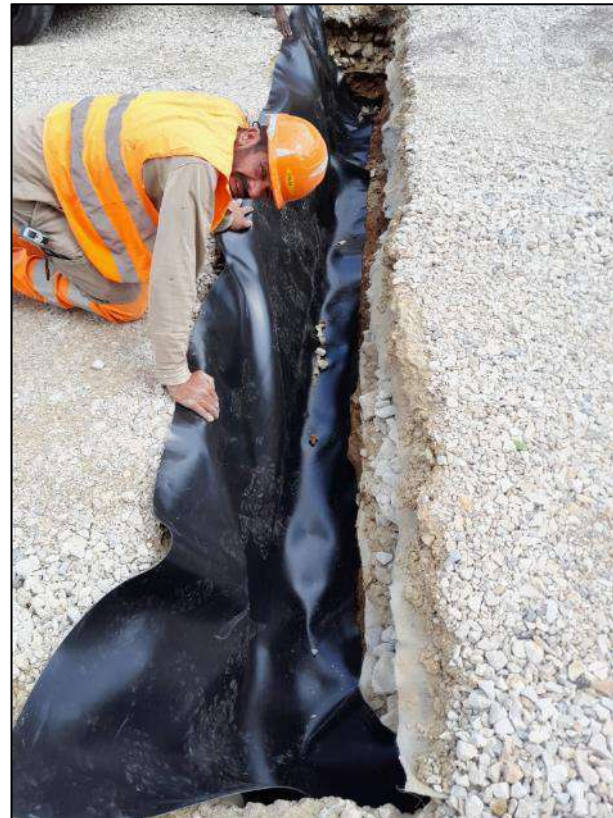
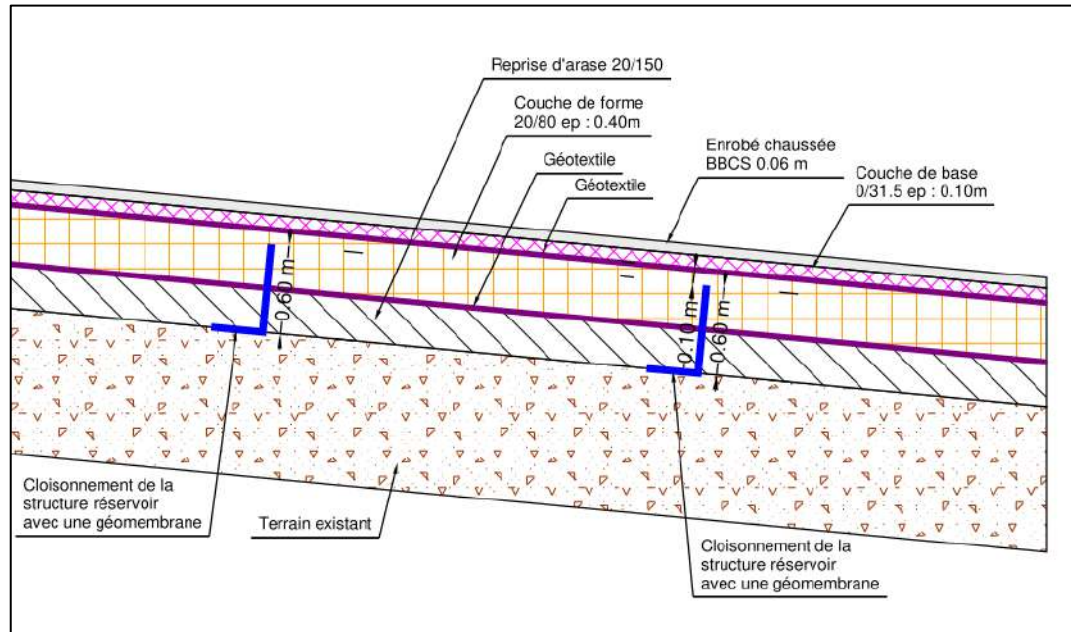


RÉALISATIONS ET TÉMOIGNAGES

CHAUSSÉE À STRUCTURE RÉSERVOIR - RD33 rue du Général Leclerc À VINCEY (88)

PRINCIPE DE GESTION INTÉGRÉE DES EAUX PLUVIALES : cloisonnement de la structure drainante par géomembrane

Coupe en long du cloisonnement



RÉALISATIONS ET TÉMOIGNAGES

CHAUSSÉE À STRUCTURE RÉSERVOIR - RD33 rue du Général Leclerc À VINCEY (88)

PRINCIPE D'AMÉNAGEMENT AVEC GESTION INTÉGRÉE DES EAUX PLUVIALES : REVÊTEMENTS



CHAUSSÉE À STRUCTURE RÉSERVOIR - RD33 rue du Général Leclerc À VINCEY (88)

DIMENSIONNEMENT

La surface totale concernée par la gestion intégrée des eaux pluviales est d'environ 3 900 m² :

- stationnements perméables : 320 m²
- espaces verts avec revêtement drainant : 140 m²
- espaces verts engazonnés : 140 m²
- chaussée imperméable orientée vers les parkings perméables : 1 860 m²
- trottoirs et entrées de parcelles orientés vers les parkings perméables : 980 m²
- toitures récupérées vers la chaussée puis espaces verts ou injectées dans la structure drainante : 450 m²

La chaussée a été dimensionnée sur la base des objectifs géotechniques de portance : épaisseur de 50 cm + reprise d'arase de 30 cm localement.

Sur la base d'une perméabilité moyenne de 10⁻⁵ m/s, la hauteur d'eau dans chaque cloison est de 10 à 18 cm pour une pluie centennale.

RÉALISATIONS ET TÉMOIGNAGES

CHAUSSÉE À STRUCTURE RÉSERVOIR - RD33 rue du Général Leclerc À VINCEY (88)

MERCI de votre attention

